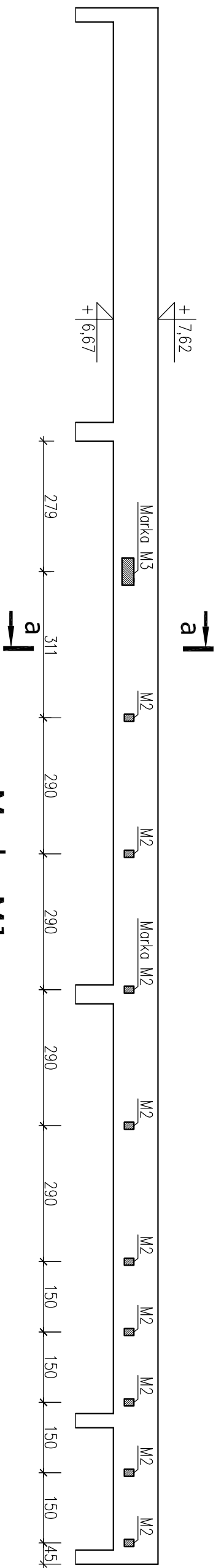
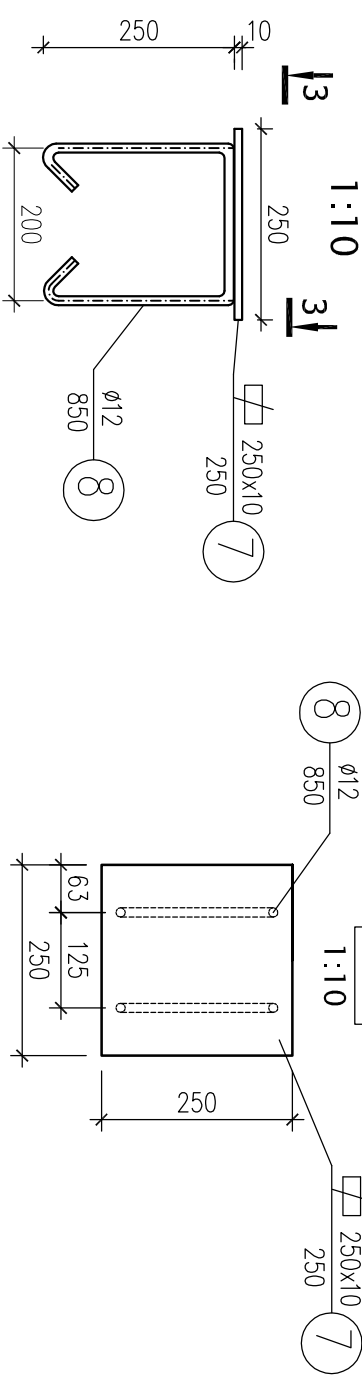


## Rozmieszczenie Marek w podciągu Poz.3

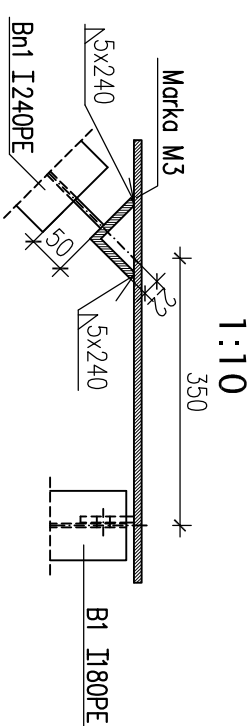
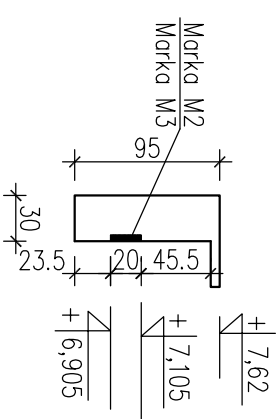
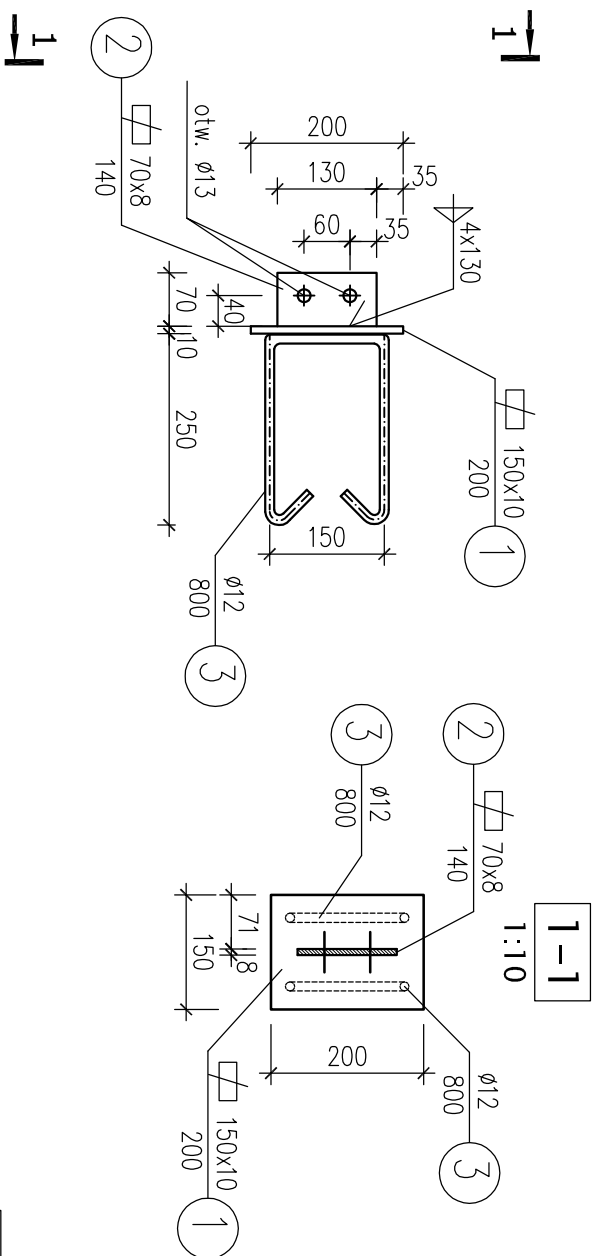
1:100



**Marka M1 – szt.60**

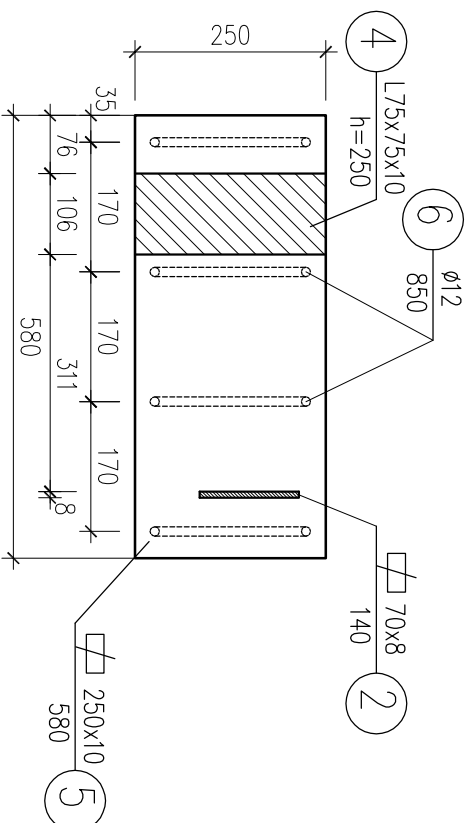
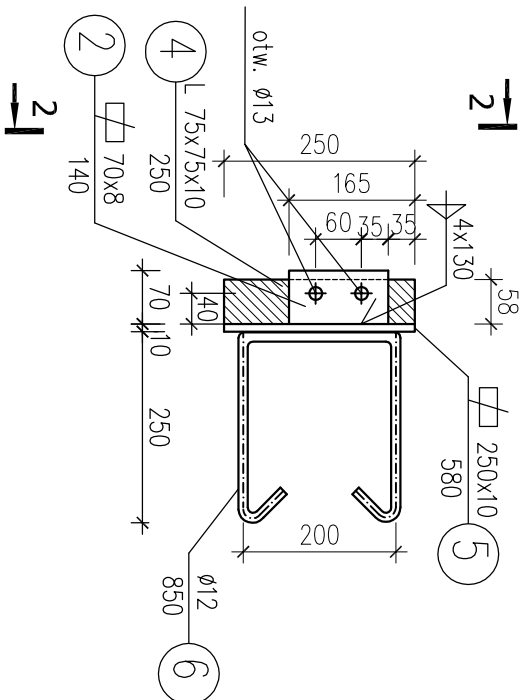


# usytuowanie belek przy Marce M3



**UWAGI:**

1:10



\* Wymiary w milimetrach

**\* Zabezpieczenie antykorozyjne  
wg opisu technicznego**

SZKOŁA PODSTAWOWA I PRZYSZKOŁNA SALA SPORTOWA TOMASZOWICE - KOLONIA GMINA JASTKÓW				
Investor	GMINA JASTKÓW			
Tytuł rysunku	Rozmieszczenie Marek w podciągu Poz.3, Marka M1, Marka M2 Marka M3			
Faza projektu	PROJEKT WYKONAWCZY	Branża	KONSTRUKCJA	
PROJEKTANT	mgr inż. Tadeusz Lato	Nr upr. 240/Lb/87		
OPRACOWANIE	mgr inż. Joanna Mękal			
WERYFIKACJA	mgr inż. Hanna Lato	Nr upr. 1569/Lb/91		
Skala	Data			
1:10	01.2008		Nr rysunku	Str
AUTORSKA PRACOWNIA ARCHITEKTURY I URBANISTYKI ANNA JULIANTA RENTYLEJSZ 20-809 LUBLIN ul.ALEJA ROZ 8			41	